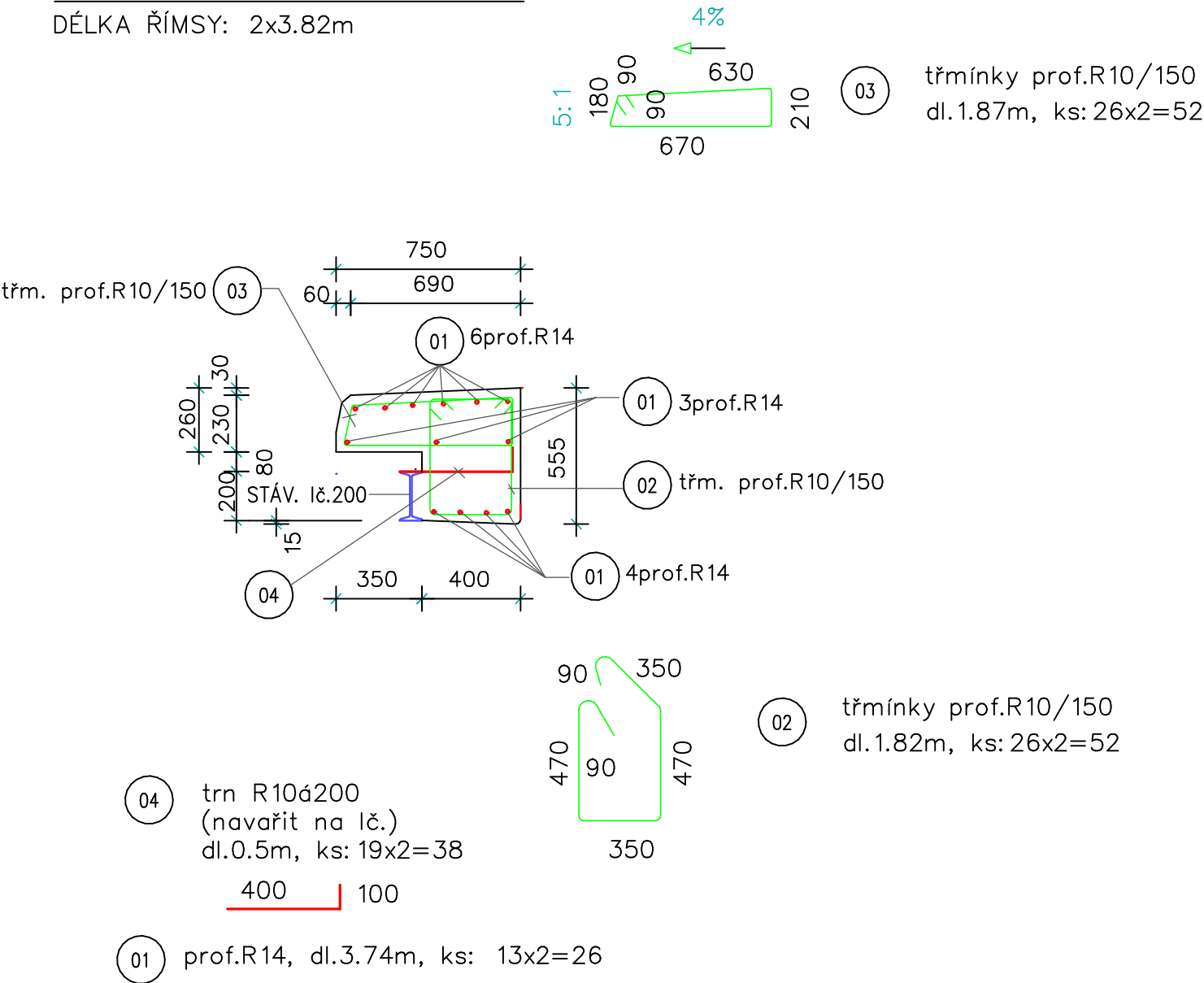


VYZTUŽENÍ ŘÍMSY NA MOSTOVCE

DÉLKA ŘÍMSY: 2x3.82m



3740

ŘÍMSA  
BETON TRŘ.C30/37, XC4,XD3,XF4  
MIN. KRYTÍ 35mm

CELKEM VÝZTUŽE 250KG + prostřih= 290kg

AUTORIZOVANÁ OSOBA V OBORU MOSTY A INŽENÝRSKÉ KONSTRUKCE  
ING. PAVEL KOLÁŘ

ZODP.PROJEKTANT	VYPRACOVAL	KONTROLOVAL	Ing. Jan CHALOUPSKÝ Projekty, průzkumy a posudky st. U Hřiště 639 Trutnov	
ING. J.CHALOUPSKÝ	M. BARTOŠOVÁ	ING. J. CHALOUPSKÝ		
INVESTOR: Státní pozemkový úřad, Husinecká 1024/11a,130 00 Praha				
AKCE : <b>OPRAVA MOSTU PŘES BABSKÝ POTOK</b> <b>k.ú. Babí p.p.č. 2881</b>			FORMÁT	1xA4
			DATUM	07/2025
			ÚČEL	POVOLENÍ STAVBY
			ČÍS.ZAK.	6293/28
			MĚŘÍTKO	Č. VÝKRESU
OBSAH : <b>DETAIL VYZTUŽENÍ ŘÍMSY NA MOSTOVCE</b>			1:25	D.1.2.7.